

現在、無料介護離職リスク診断&  
介護小冊子2冊プレゼント中！

新たな福利厚生サービス

# 介護の相談窓口 「顧問介護士」のご案内



株式会社ブレインコンサルティングオフィス



一般社団法人  
日本顧問介護士協会  
Japan Advisers Careworkers Association

一般社団法人日本顧問介護士協会

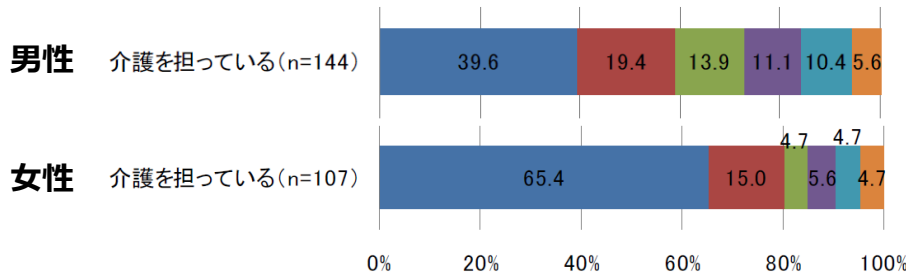
# 仕事と介護の現状

40~50代のデータ

男性**14.4%** 女性**10.7%**が  
「**自分で親の介護**」を担っている



女性は介護者となりすでに離職している可能性あり

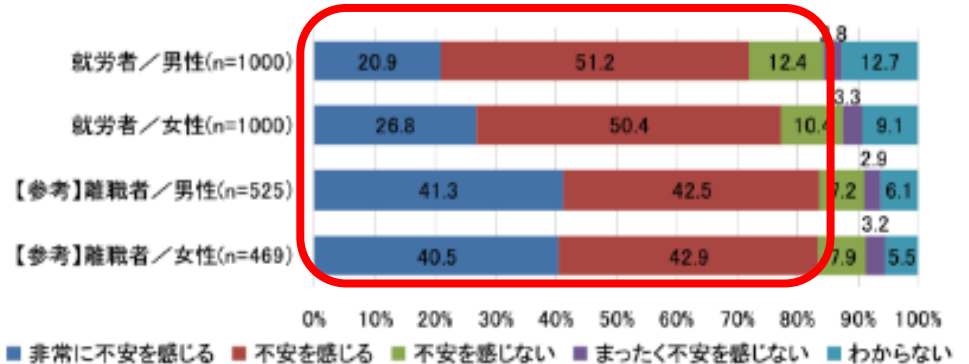


- 一般社員 (役職なし)
- 主任・課長補佐・係長クラス
- 課長クラス
- 部長クラス
- 役員クラス
- その他

上記介護者のうち、「役職者」が占める割合  
男性**6割** 女性**3割**

役職者の割合は高い

約**7~8割**が  
仕事と介護の両立に不安



注:「離職者」については、離職前の状況を聞いている。

# 仕事と介護の両立に関する具体的な不安（主なもの）

適切な介護サービスが受けられるかわからない

介護がいつまで続くかわからず  
将来の見通しが立てづらい

勤務先に介護にかかわる  
支援制度がない、わからない

要介護者となった場合、  
どのような状態になるのか  
予想がつかない

仕事を辞めずに仕事と介護を  
両立するための仕組みがわからない

公的介護保険制度の  
仕組みがわからない

自分が介護休業を取得すると  
収入が減る

介護の仕組みが  
わからないことからくる不安、  
働き続けられるかどうか  
わからない不安、  
いつまで続くのか  
わからない不安…



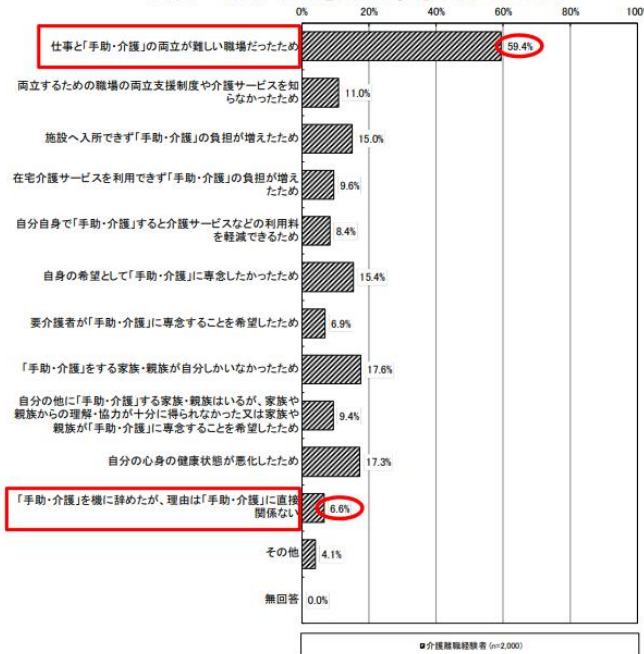
# 介護離職の理由

そして、毎年7~10万人が介護離職している現実

40~50代のデータ

介護離職の理由の約6割が  
仕事と介護の  
「両立が難しい職場だった」

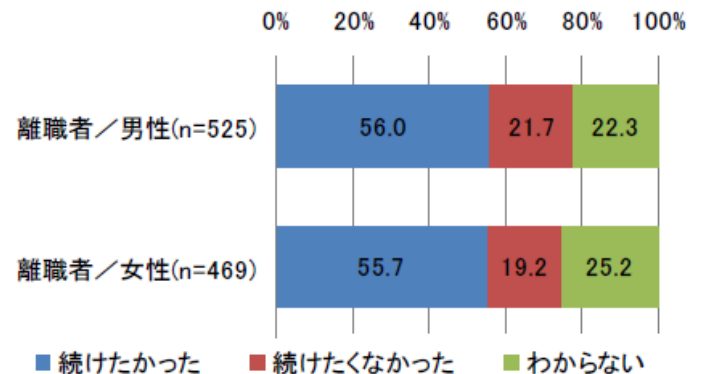
図表 「手助・介護」を機に仕事を辞めた理由



介護があっても仕事を  
「続けたかった」  
男性56.0%  
女性55.7%



図表23 【離職者】介護を機に仕事を辞めた時の就業継続の意向



データ出典：厚生労働省「仕事と介護の両立に関する労働者アンケート調査」(平成24年度)

# 従業員の不安を取り除き、離職を防止するために…

## 企業に求められる3つの取り組み

### 適切な情報の提供

- ・介護サービス
- ・介護予防に関する知識
- ・介護保険制度
- ・申請・手続き方法など

### 介護に関する相談窓口の設置

- ・介護に関連する具体的な困りごと
- ・悩みの解消など

### 両立支援制度の整備

- ・介護で利用できる休業・休暇の制度
- ・介護と両立しやすい労働時間制度など

こんなデータも

社内に「介護相談窓口」があるとよいと思う

80%

(一般社団法人日本顧問介護士協会、令和4年調べ)

# 介護相談窓口「顧問介護士」を導入しませんか？

## 【介護相談窓口「顧問介護士」とは…】



介護関連の専門知識・資格をもった顧問介護士が  
介護があっても安心して働き続けられるよう  
**企業の体制づくりをサポートする**  
福利厚生サービスです！



## 【介護相談窓口「顧問介護士」を導入すると…】

従業員のメリット

介護を抱えていても  
辞めずに、安心して  
働き続けられる！

会社のメリット

仕事と介護を両立  
しやすい体制づくり  
ができる！



# 介護相談窓口「顧問介護士」の5つの特長

全国どこでも対応可能ですので、  
家族と離れて暮らす従業員様にも利用いただけます。  
介護のプロが一つの相談案件に深くかかわり、従業員様の悩みと不安を解消。  
**仕事と介護の両立支援**のお手伝いをしていきます。

1

**有資格者**  
による相談対応

介護の相談業務、施設運営などを経験したプロフェッショナルが対応。

2

介護まわりの  
お困りごと  
**ワンストップ解決**

葬儀・不動産・相続関係・乗っていた車の処分など、信頼のある専門家へお繋ぎします。

3

介護相談件数  
1万件以上の  
実績

4

**365日**  
**全国対応**

5

**施設紹介**  
**も可能**





お客様のプライバシーを配慮し、お客様お一人おひとりに合った生活ペースをお探します。

# 「顧問介護士」が提供する具体的なサービス

介護関連の専門知識・資格をもった顧問介護士による相談、セミナー、会員専用ウェブサイト、介護離職リスク診断などを組み合わせたサービスをご提供いたします。

## 介護相談窓口「いつでも介護相談」 365日 10～19時対応

介護に関するあらゆる悩み、困りごとを相できます。仕事をしながら介護をするために、一歩踏み込んだサポートを行います。

①LINE相談	②Zoom相談	③電話相談	④メール相談
オンライン介護相談 「いつでも介護相談」 にお友達登録し、 LINEチャットにて相談	「いつでも介護相談」から Zoomを選択	フリーダイヤル	会員ページから 「ご相談フォーム」 に入力して送信
匿名でOK 企業名のご入力が必要	予約制 企業名、氏名が必要	企業名、氏名が必要	氏名、メールアドレスが必要
			



# 「顧問介護士」が提供する具体的なサービス

## 会員専用ウェブサイト (ID・PW付与)



トップページ

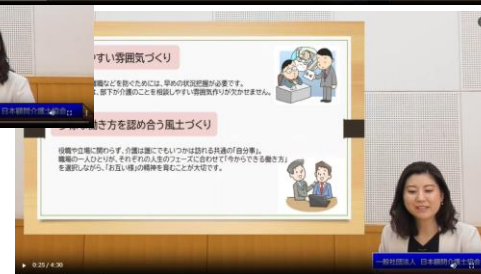


全国地域包括支援センター検索サービス

月1回の広報誌配布  
(介護予防に関する情報の発信)



両立に役立つ知識を  
動画で配信



「仕事と介護の  
両立ハンドブック」  
(両立に関する情報を  
まとめてお届け)

そのほか、介護申請の手続きやサービスの紹介など

# 「顧問介護士」が提供する具体的なサービス

## 従業員向け介護セミナー（年1回）

介護の知識や制度、介護予防に関する情報、仕事との両立支援について、企業様ごとにセミナーを開催いたします。原則は年1回の従業員向けセミナー（60分）ですが、管理職向けセミナーを希望する場合は別枠で開催可能です（30分）。

テーマ例：「介護保険サービスの種類、特徴、費用」「認知症の予防と対策」など



## 介護離職リスク診断

従業員の介護の実態を把握するアンケートを実施。集計結果を企業のご担当者へレポートします（隠れ介護者対策）。

A screenshot of the survey introduction page on Google Forms. The title is "株式会社☆☆☆様 介護に関するアンケート". The text explains the purpose of the survey and provides instructions for respondents. It includes a note about the survey being anonymous and a progress indicator at the bottom showing "1/9 ページ".A screenshot of the survey question page. The title is "株式会社☆☆☆様 介護に関するアンケート". The question is "Q1 あなたは介護をした経験がありますか。\*". There are three radio button options: "介護をした経験がある", "過去に介護をした経験がある", and "介護をした経験がない". The second option is selected. A progress indicator at the bottom shows "2/9 ページ".A screenshot of the survey report page. The title is "株式会社☆☆☆様 介護に関するアンケート 集計結果". The report contains a list of questions and their corresponding percentages of responses. For example, "Q1 あなたは介護をした経験がありますか。\*" shows that 65% of respondents have experience with caregiving. The report also includes a summary of the results and a list of recommendations.

Googleフォームによる従業員向けアンケート  
※画面イメージ。紙でのお渡しも可能です。

レポートの例

# 「顧問介護士」が提供する具体的なサービス

## シンボルマークの登録支援と認定マーク付与

厚生労働省推奨「仕事と介護を両立できる職場環境」の整備促進のシンボルマーク：トモニン

厚生労働省は、企業が介護離職を未然に防止するため、仕事と介護を両立できる職場環境の整備促進に取り組むことを示すシンボルマーク（愛称：トモニン）を作成しました。

仕事と介護を両立できる職場環境の整備促進に取り組んでいる企業は、“トモニン”を活用して、企業の取り組みをアピールすることができます。従業員の皆様の安心感と、企業イメージアップに顧問介護士をご活用ください。

独自取り組み 介護支援推進企業認定マーク：かいまるちゃんマーク

顧問介護士を導入して、働く従業員の介護支援に取り組む企業様に、一般社団法人日本顧問介護士協会独自の認定マークを付与しています。



働き続けながら介護する  
社員を応援します！



## 介護施設等紹介

- ・有料老人ホーム
- ・リハビリセンター 等



## 専門家の紹介

どんなことでもご相談ください！



介護にまつわる様々なお困りごと…

## オプション

法人会員専用  
リーフレット  
(1部：20円)



# 介護相談窓口「顧問介護士」がカバーする範囲

企業様の体制づくりを全面的にサポートいたします！

## 適切な情報の提供

- ・年1回のセミナー開催  
(従業員向け)
- ・法人会員専用ウェブサイトでの情報提供
- ・介護支援ハンドブック  
(介護サービス・介護保険制度、申請・手続きなど)



## 介護に関する相談窓口の設置

介護関連の専門知識、資格をもった顧問介護士が365日従業員の皆様の相談に対応  
(介護施設紹介、専門家紹介も)



## 両立支援制度の整備

介護離職リスク診断フォームの提供

(フォーム提供から集計・報告書作成まで協会で実施)

※社内制度の整備にお役立ていただけます！



さらに…  
認定マーク付与で  
両立支援企業をアピール  
できます！



# 介護相談窓口「顧問介護士」の費用

従業員数に応じて、金額が変わります。

**初月は無料**となります！

月額会費	
従業員数	会費/月(非課税)
~49	5,000円
50~99	10,000円
100~199	20,000円
200~299	30,000円
300~399	40,000円
400~499	50,000円
500~599	60,000円
600~999	70,000円~
1,000~	100,000円~
3,000~	200,000円~
5,000~	300,000円~
10,000~	500,000円~
入会費(システム登録料)	22,000円

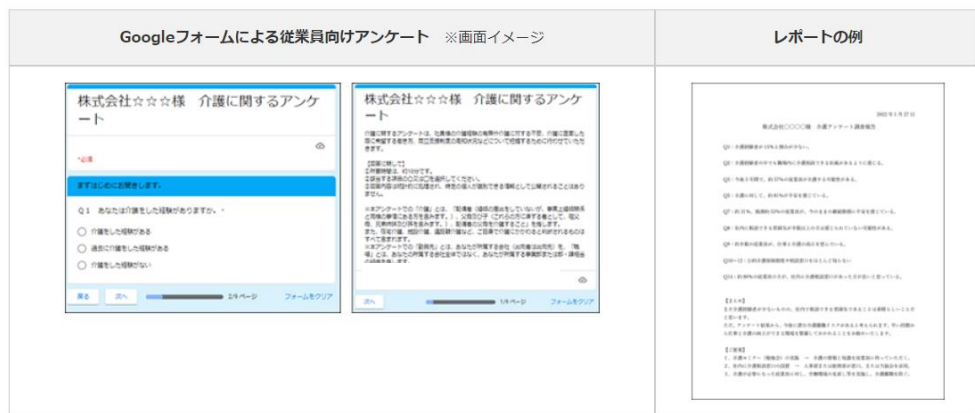
## 顧問介護士導入企業様

株式会社東京ビッグサイト  
株式会社現代建築研究所  
有限会社坂田新聞店  
フジ物産株式会社  
株式会社ペトロスター関西  
Chorus Call Asia株式会社  
株式会社ブレインコンサルティングオフィス 他



## 介護離職リスク診断 無料で実施します

従業員様の介護経験の有無や介護に対する不安、介護に直面した際に希望する働き方、両立支援制度の周知状況などが把握できる内容になっています。



全17問（属性含む）  
回答時間は10分程度

## 『働くあなたを守る 介護と仕事の両立を支援するガイドブック』 2冊プレゼント！

介護の基礎知識から介護サービス、介護の際に利用できる制度など、仕事と介護を両立するためのお役立情報をまとめた小冊子。社内研修などに活用できます。日本医師会認定産業医・神田橋宏治氏執筆。

A5・20ページ





# 運営：一般社団法人 日本顧問介護士協会

## <設立>

2020年4月

## <本部>

静岡県静岡市清水区辻三丁目1番2号

## <役員>

代表理事 石間洋美

介護福祉士、医療福祉接遇インストラクター

副理事長 海野知之

株式会社システムオリジン 代表取締役社長

専務理事 西山猛司

株式会社All is well 代表取締役

## <顧問>

網谷敏数 (株式会社高齢者住宅新聞社 代表取締役社長)

山本晃弘 (HITOWAケアサービス株式会社 執行役員)

山下純弘 (株式会社フーズリンク 代表取締役)

## <事業内容>

- ・顧問介護士：法人会員向け介護相談顧問サービス
- ・様々な企業や団体への介護セミナー、勉強会の開催
- ・業界初のLINEを活用した無料相談サービス、介護のお困りごとを、オンラインでワンストップ解決する「いつでも介護相談」の運営、オペレーション

<https://awanaicm.com>

<https://komonkaigo.jp>



一般社団法人

日本顧問介護士協会

Japan Advisers Careworkers Association

**「介護のことで困る人と困る量を圧倒的に減らす！」  
を目的に活動しています！**

# 介護相談窓口「顧問介護士」に関するお問い合わせは…

## 人事労務のプロフェッショナルとして 企業のみなさまをサポートします

私たちは、2000年の創業時から一貫して社会保険労務士の資格を軸に、人事労務のプロフェッショナルとして、企業の人事労務業務の効率化・生産性向上、労務トラブルの解決・防止、人材育成や組織の活性化等をサポートしています。

株式会社ブレインコンサルティングオフィス

〒101-0062

東京都千代田区神田駿河台2-1-20

お茶の水ユニオンビル6階

TEL：03-5217-2670

FAX：03-5217-2671

URL：<https://www.e-brain.ne.jp/>

Mail：[info@e-brain.ne.jp](mailto:info@e-brain.ne.jp)



サービスの詳細はこちら >> [https://www.kaiketsu-j.com/service\\_detail/?id=1424](https://www.kaiketsu-j.com/service_detail/?id=1424)

### 免責事項

本資料掲載情報には十分に注意を払い万全を期しておりますが、その内容の正確性、有用性、完全性、および最新性を保証するものではありません。予告なしに記載情報の変更及び廃止が発生する場合がございますので、予めご了承ください。本資料掲載情報は、2022年12月13日現在のものです。本資料は、当社の事前の書面による同意なく、公表及び第三者への開示または、貴社内での検討以外の目的で利用されないものとします。本資料の使用ならびに閲覧によって生じたいかなる損害にも責任を負いかねます。

### 商標について

本資料掲載の製品名、サービス名、会社名その他固有の名称は、各社の商標、登録商標または商号です。